
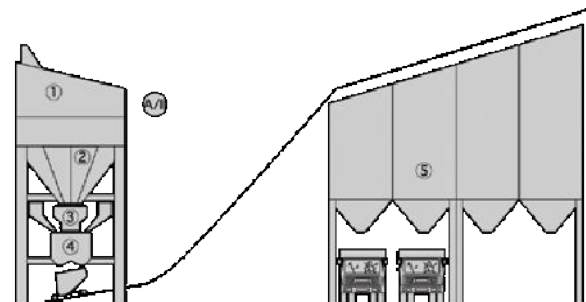
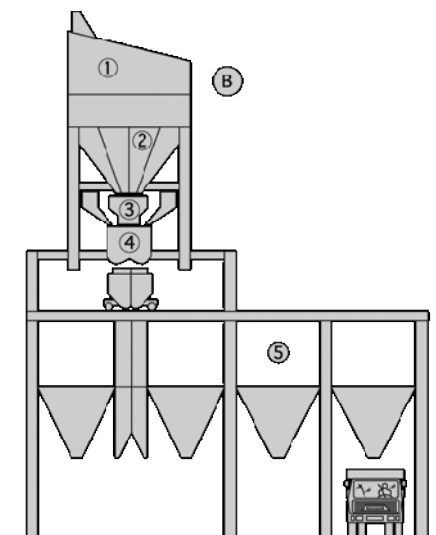
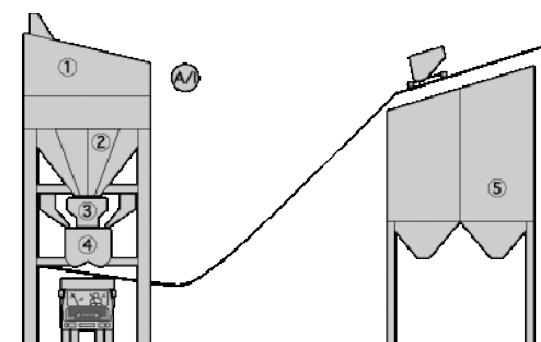


АСФАЛЬТОВЫЕ ЗАВОДЫ 

Askom VS	1T5	2T	3T	4T
дозаторы	4 x 10 м ³	6 x 10 м ³	8 x 10 м ³	10 x 10 м ³
сушильный барабан (макс. мощность при 3 % влажности)	105 т/ч	120 т/ч	160 т/ч	270 т/ч
горелка Oertli макс. мощность	9,3 МВт	12,3 МВт	15,5 МВт	21 МВт
смесительная башня	1 500 кг 120 т/ч	2 000 кг 160 т/ч	3 000 кг 240 т/ч	4 000 кг 320 т/ч
сита/поверхность	5/19,5 м ²	6/32,7 м ²	6/42 м ²	6/46 м ²
бункер готовой смеси (2-6 бункера)	60-120 т	60-130 т	60-200 т	60-320 т
система управления	Askom	Askom	Askom	Askom

Возможные схемы компоновки:



- 1 - сортировочное устройство
- 2 - бункеры горячего заполнителя
- 3 - весы
- 4 - мешалка
- 5 - силос готовой смеси

A/I - башня с возможностью разгрузки непосредственно на автомобили или в силос

A/II - смесительная башня с возможностью разгрузки только в силос

B - компоновка башни с горизонтальный ходом скипа

- **Поставка серийных асфальтовых заводов •**
- **Поставка асфальтовых заводов по индивидуальным требованиям заказчика 60 - 320 т/ч •**
 - Асфальтовые заводы вертикальной и горизонтальной концепций •
 - Асфальтовые заводы стационарного и полумобильного исполнения •
 - Модернизация и автоматизация действующих асфальтовых заводов •
 - Короткие сроки производства, поставки и монтажа завода •
 - Монтаж и шеф-монтаж, обучение, сервис •
 - Весь перечень запчастей в наличии на складе •
 - Гарантия до 2-х лет •

Головной офис

Чешская Республика, 602 00
г. Брно, ул. Штефаникова, 41
Тел.: +420 541 550 111 Факс: +420 541 550 555
www.alta.cz office@alta.cz

Представительство

Россия, 620075
г. Екатеринбург, ул. Пушкина, 25
Тел.: +7 (343) 253 05 66 Факс: +7 (343) 253 05 67
www.altacorp.ru altaural@altaural.ru

Асфальтовый завод VS 1T5 / VS 2T**холодные дозаторы**

- 4 / 6 дозаторов по 10 м³

сушильный барабан

- макс. производительность 105 / 120 т/ч
- диаметр 1 750 / 2 200 мм
- длина 9 000 мм

горелка

- Oertli MIB-SM-403-N / MIB-SM-453-N
- любой вид топлива
- макс. мощность 9,3 / 12,3 МВт

смесительная башня

- количество замеса 1 500 / 2 000 кг
- грохочение - 5 / 6 сит,
общая поверхность 19,5 / 32,7 м²
- макс. производительность 120 / 160 т/ч

бункер готовой смеси

- 2 камеры, всего 120 / 130 т

система управления

- Askom МИПРО 4000

**Головной офис**

Чешская Республика, 602 00
г. Брно, ул. Штефаникова, 41
Тел.: +420 541 550 111 Факс: +420 541 550 555
www.altacorp.cz office@altacorp.cz

Представительство

Россия, 620075
г. Екатеринбург, ул. Пушкина, 25
Тел.: +7 (343) 253 05 66 Факс: +7 (343) 253 05 67
www.altacorp.ru altaural@altaural.ru

Асфальтовый завод VS 3T**холодные дозаторы**

- 8 дозаторов 10 м³

сушильный барабан

- макс. производительность 160 т/ч
- диаметр 2 200 мм
- длина 9 000 мм

горелка

- Oertli MIB-SM-501-N
- любой вид топлива
- макс. мощность 15,5 МВт

смесительная башня

- количество замеса 3 000 кг
- грохочение – 6 сит,
общая поверхность 42 м²
- макс. производительность 240 т/ч

бункер готовой смеси

- 4 камеры, всего 200 т

система управления

- Askom ПРОГРЕСС

**Головной офис**

Чешская Республика, 602 00
г. Брно, ул. Штефаникова, 41
Тел.: +420 541 550 111 Факс: +420 541 550 555
www.altacorp.cz office@altacorp.cz

Представительство

Россия, 620075
г. Екатеринбург, ул. Пушкина, 25
Тел.: +7 (343) 253 05 66 Факс: +7 (343) 253 05 67
www.altacorp.ru altacorp@altacorp.ru

Асфальтовый завод VS 4T**холодные дозаторы**

- 10 дозаторов по 10 м³

сушильный барабан

- диаметр 2 500 мм
- длина 10 100 мм
- макс. производительность 270 т/ч

горелка

- Oertli DIB-SM-600-N
- любой вид топлива
- макс. мощность 21 МВт

смесительная башня

- количество замеса 4 000 кг
- грохочение – 6 сит,
общая поверхность 46 м²
- макс. производительность 320 т/ч

бункер готовой смеси

- 4 камеры, всего 320 т

система управления

- Askom ПРОГРЕСС

**Головной офис**

Чешская Республика, 602 00
г. Брно, ул. Штефаникова, 41
Тел.: +420 541 550 111 Факс: +420 541 550 555
www.altacorp.ru office@altacorp.ru

Представительство

Россия, 620075
г. Екатеринбург, ул. Пушкина, 25
Тел.: +7 (343) 253 05 66 Факс: +7 (343) 253 05 67
www.altacorp.ru altacorp@altacorp.ru

Системы управления «МИПРО 2000/4000»



Системы МИПРО 2000/4000 были специально разработаны для автоматизации работы асфальтобетонных установок. Эти системы основаны на современных технологиях и отличаются модульной структурой. Алгоритм отвечает всем потребностям потребителя и упрощает производство.

МИПРО 2000 предоставляет Вам большие преимущества:

- Мгновенное корректирование всех компонентов с помощью оценки скорости дозирования.
- Пересчет количества битума на основании фактических значений отвешенных уже компонентов.
- Отчеты о смеси, статистическая обработка, в том числе построение графиков и кривых, возможность ввода более 200 рецептур.
- Возможность визуального наблюдения за производственным процессом с помощью графического изображения на втором или третьем мониторе.
- МИПРО 2000 можно свободно дополнять дальнейшими модулями вплоть до уровня системы МИПРО 4000 для автоматизированного управления всеми частями установки.
- Управление пусковыми операциями обеспечивает управление пуском и остановкой всех частей АЗ.
- Интегрированная система дозаторов предварительной дозировки управляет подачей каменного материала согласно конкретным рецептурам и в зависимости от запаса горячего каменного материала и процента подрешетного и надрешетного продукта.
- Интегрированная система управления горелкой работает в зависимости от количества холодного каменного материала, поступающего в сушилку.

Несмотря на целый ряд функций, система МИПРО всегда проста в эксплуатации и обслуживании.

АО «АЛТА» обеспечивает не только полный комплект поставки, но и монтаж и сервисное обслуживание всей технологии управления.

Головной офис

Чешская Республика, 602 00
г. Брно, ул. Штефаникова, 41
Тел.: +420 541 550 111 Факс: +420 541 550 555
www.altacorp.ru office@altacorp.ru

Представительство

Россия, 620075
г. Екатеринбург, ул. Пушкина, 25
Тел.: +7 (343) 253 05 66 Факс: +7 (343) 253 05 67
www.altacorp.ru altacorp@altacorp.ru

Функции

Все модули управления интегрированы в одной программе. Систему управления можно легко наращивать, что позволяет гарантировать высокую степень автоматизации.

Процесс перемешивания

Цветная графическая система позволяет следить за процессом перемешивания в операторской. Все необходимые данные выводятся на дисплей и записываются на жестком диске. В случаях, когда не применяется панель управления, управление осуществляется вручную с помощью мыши и монитора.

Спецификация (общая)

- Процесс смешивания с 15 компонентами каменного материала, 4 видами минпорошка, 4 видами жидких добавок, 6 видами твердых добавок, 4 видами битума, макс. 5 весов. Автоматическая корректировка с помощью управления скоростью предварительной дозировки, пересчет количества битума для обеспечения точного соблюдения рецептур.
- Присоединительные элементы для измерения уровней горячего каменного материала, минпорошка и материала в бункерах. Присоединительные элементы для измерения температур.
- 50 статистических данных о расходе, протоколы о работе асфальтосмесительной установки приблизительно с 350 текстовыми сообщениями и отчетами, обширные протоколы, касающиеся рецептур, управление производством с графической обработкой.
- Система предварительной дозировки для 16 дозаторов с плавным регулированием, изображение работы дозаторов. Можно отрегулировать (установить) предварительную дозировку в целом или по отдельным дозаторам. Автоматический пересчет рецептур при перемешивании смесей в зависимости от процента надрешетного и подрешетного продукта.
- Управление горелкой в зависимости от температуры продуктов сгорания и количества материала, поступающего в сушилку.

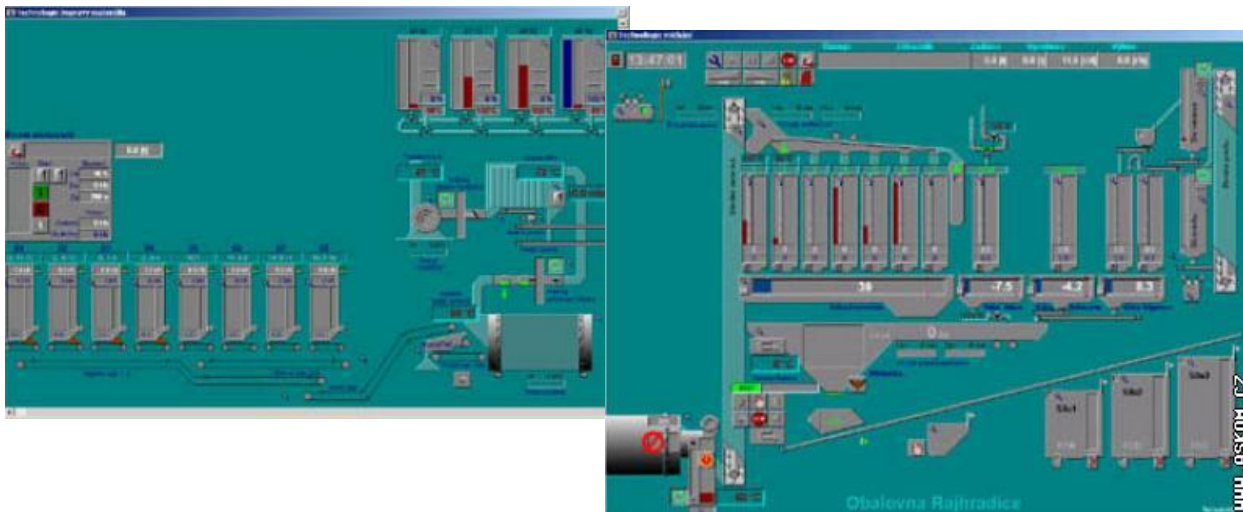
Головной офис

Чешская Республика, 602 00
г. Брно, ул. Штефаникова, 41
Тел.: +420 541 550 111 Факс: +420 541 550 555
www.alta.cz office@alta.cz

Представительство

Россия, 620075
г. Екатеринбург, ул. Пушкина, 25
Тел.: +7 (343) 253 05 66 Факс: +7 (343) 253 05 67
www.altacorp.ru altaural@altaural.ru

Системы управления «Прогресс»



Прогресс – это микропроцессорная система для управления и контроля технологического процесса АЗ.

Система состоит из двух основных частей. Из программных средств Прогресс для управления и вывода на дисплей и из аппаратных средств для измерения и управления, предназначенных для сбора данных и управления силовыми выходами.

Система является распределенной. Это значит, что процессами, критическими с точки зрения времени, реализуемыми на некотором расстоянии или требовательными с точки зрения качества регулирования, прямо управляют частично самостоятельные устройства, включенные в технологии смесительной установки. Эти устройства связаны как друг с другом, так и с компьютером, обеспечивающим вывод всего технологического процесса на дисплей, управление простыми процессами и связь с обслуживающим оператором.

Система является модульной и открытой. С одной стороны она может представлять собой основной вариант для управления процессом перемешивания, а с другой стороны – вариант для управления работой установки в целом. Благодаря этому можно беспрепятственно и просто проводить наращивание системы и ее модификацию в зависимости от изменений технологического оборудования установок, а также ее несложную установку и применение при модернизации существующих установок.

Программные средства для вывода данных на дисплей работают в рамках операционной системы Windows 2000, XP и NT. Благодаря этому они обладают простым и интуитивным управлением. Кроме того, эти средства дополнены обстоятельной системой подсказок и сообщений, как в виде текста, так и в акустической форме. Одновременно эти средства можно оперативно корректировать и менять в зависимости от потребностей и требований заказчиков.

Головной офис

Чешская Республика, 602 00
г. Брно, ул. Штефаникова, 41
Тел.: +420 541 550 111 Факс: +420 541 550 555
www.alta.cz office@alta.cz

Представительство

Россия, 620075
г. Екатеринбург, ул. Пушкина, 25
Тел.: +7 (343) 253 05 66 Факс: +7 (343) 253 05 67
www.altacorp.ru altaural@altaural.ru

Изображение технологического оборудования и протекания технологических процессов предполагается на одном или нескольких мониторах. В случае стандартного варианта один видеодисплей предназначен для изображения процесса перемешивания и взвешивания материала. Второй видеодисплей предназначен для изображения процессов холодной предварительной дозировки, нагрева каменного материала, путей перемещения материала, фильтров, битумного хозяйства и других вспомогательных частей АБЗ. С помощью этих двух мониторов проводятся тоже ввод и выбор рецептур, а также установка важных рабочих параметров. Система регистрирует данные о всей работе установки, записывает их в суточные файлы, которые можно хранить в памяти. Она располагает обширным аппаратом, позволяющим проводить обработку всех данных как в виде таблиц, так и в виде кривых и графиков, которые можно печатать на принтере. Вид и способы изображения этих данных можно менять в зависимости от конкретных требований заказчика. Все выходы можно прямо вводить в стандартные офисные прикладные программы.

Система Прогресс может работать также в локальной сети, причем за технологическими процессами на АЗ можно следить и с помощью других компьютеров, включенных в этой сети. Можно также проводить дистанционный ввод и редактирование рецептур, обработку данных о работе асфальтосмесительной установки и т.д.

Кроме поставок самой системы АО «АЛТА» обеспечивает тоже полную техническую поддержку, в том числе сервисное обслуживание, обучение персонала заказчика, последующие изменения и совершенствование, модернизацию и т.п.

Управление технологическим процессом перемешивания

Наглядное графическое изображение процесса перемешивания позволяет оператору удобно следить за его ходом, а также вводить требуемые количества материала, редактировать рецептуры и т.д. Все данные о работе АЗ записываются на жестком диске и служат источником данных для последующей обработки. Процесс перемешивания можно в любой момент остановить, а затем опять пустить, причем не угрожает опасность потери информации об „остановленном“ замесе. Система позволяет управлять любой частью технологического оборудования вручную при одновременном сохранении взаимосвязи между его отдельными узлами.

Управление перемещением материала и битумным хозяйством

Система регистрирует полностью все данные о производстве на данной установке, данные о расходе отдельных видов материала, о состоянии отдельных узлов технологического оборудования, а также все сообщения об отказах и неисправностях. С этими данными работает большое количество статистик и других аналогичных средств, позволяющих проводить сортировку этих данных и их обработку. Результаты можно изображать в виде таблиц, графиков и кривых, которые можно печатать на принтерах, или с помощью локальной сети вводить в разные другие программы (excel, word и т.д.) для целей их дальнейшей обработки.

Головной офис

Чешская Республика, 602 00
г. Брно, ул. Штефаникова, 41
Тел.: +420 541 550 111 Факс: +420 541 550 555
www.altacorp.cz office@altacorp.cz

Представительство

Россия, 620075
г. Екатеринбург, ул. Пушкина, 25
Тел.: +7 (343) 253 05 66 Факс: +7 (343) 253 05 67
www.altacorp.ru altacorp@altacorp.ru

Техническое и сервисное обслуживание

Эффективная диагностическая система позволяет обнаруживать ошибки и аварийные ситуации. В сервисном режиме можно проводить прямое управление и диагностическую проверку любой части технологического оборудования АБЗ. Модульная концепция аппаратных средств системы позволяет, чтобы ремонт в большинстве случаев проводил сам пользователь путем замены отдельных модулей. Программные средства для вывода на дисплей, разработанные на основании технологии WINDOWS, в большинстве случаев позволяют проводить корректировки и совершенствование с помощью Интернета.

Основные технические данные

Так как разработанная система является модульной и открытой, она практически, если учесть любую конфигурацию АЗ, не ограничена ни величиной, ни составом установки. Ниже для иллюстрации приводится типичная конфигурация системы управления:

- Процесс перемешивания с 7 компонентами каменного материала, 2 видами минпорошка, 4 видами битумов, 1 видом жидкой добавки и вторично используемым материалом.
- Измерение уровней в бункерах горячего каменного материала и готовой смеси.
- Холодная предварительная дозировка с 8 дозаторами с плавным регулированием производительности по рецептуре.
- Прогрессивное регулирование процесса сушки по математической модели сушильного барабана.
- Регистрация полного комплекта статистических данных о расходе материала и продукции.
- Дистанционный мониторинг процесса производства с помощью локальной сети.

Головной офис

Чешская Республика, 602 00
г. Брно, ул. Штефаникова, 41
Тел.: +420 541 550 111 Факс: +420 541 550 555
www.alta.cz office@alta.cz

Представительство

Россия, 620075
г. Екатеринбург, ул. Пушкина, 25
Тел.: +7 (343) 253 05 66 Факс: +7 (343) 253 05 67
www.altacorp.ru altaural@altaural.ru

Референц-лист (поставка, монтаж и ввод в эксплуатацию АЗ):

1994 Obalovna Letkov s.r.o. (Чехия) Асфальтовый завод M1C 160 (160 т/ч)	2004 Skanska DS a.s. Huntirov (Чехия) Асфальтовый завод VS 120 (120 т/ч) BISEK Wroclaw (Польша) Асфальтовый завод VS 160 (160 т/ч) Silnice Jicin a.s. (Чехия) Асфальтовый завод VS 120 (120 т/ч)
1995 SSŽ a.s. OZ 3 (Чехия) Глубокая модернизация асфальтового завода	2005 Doprostav a.s. (Словакия) Асфальтовый завод VS 160 (160 т/ч)
1996 SSŽ a.s. OZ 6 (Чехия) Асфальтовый завод M1C 125 (125 т/ч)	2006 ОАО «Асфальтобетонный завод» Киев (Украина) Асфальтовый завод VS 3Т (240 т/ч) M-silnice a.s. (Чехия) Асфальтовый завод VS 2Т (160 т/ч)
1997 Brnenska obalovna s.r.o. (Чехия) Асфальтовый завод M1C 100 (100 т/ч)	2007 ОАО «Асфальтобетонный завод» Бахмач (Украина) Асфальтовый завод VS 3Т (240 т/ч) M-silnice a.s. (Чехия) Асфальтовый завод VS 2Т (160 т/ч) Alpine Slovakia s.r.o. (Словакия) Асфальтовый завод VS 3ТВ (240 т/ч) Przedsiębiorstwo budownictwa drogowego Sp.z oo (Польша) Асфальтовый завод VS VS 2Т (160 т/ч) SSŽ a.s. OZ 3 (Чехия) Асфальтовый завод VS 3Т (240 т/ч)
1998 ГУП «Каширский автодор» (Россия) Асфальтовый завод VS 120 (120 т/ч) ГУП «Серпуховский автодор» (Россия) Асфальтовый завод VS 120 (120 т/ч) ГУП «Волоколамский автодор» (Россия) Асфальтовый завод VS 120 (120 т/ч)	2008 ОАО «ГУАД НЕТ» Слободское, Нижегородская обл. (Россия) Асфальтовый завод VS 1Т5 (120 т/ч) ОАО «ГУАД НЕТ» Кстово, Нижегородская обл. (Россия) Асфальтовый завод VS 1Т5 (120 т/ч) Silnice Horosovsky tyn a.s. (Чехия) Асфальтовый завод VS 3Т (240 т/ч)
1999 ГУП «Чеховский автодор» (Россия) Асфальтовый завод VS 120 (120 т/ч)	2009 Bohl a Krysl s.r.o. (Чехия) Асфальтовый завод VS 1Т5 (120 т/ч) PSVS a.s. (Чехия) Асфальтовый завод VS 2Т (160 т/ч) Silnice Jicin a.s. (Чехия) Асфальтовый завод VS 2Т (160 т/ч)
2000 Silasfalt s.r.o. (Чехия) Асфальтовый завод VS 160 (160 т/ч)	2010 SČO s.r.o (Чехия) Асфальтовый завод VS 3Т (160 т/ч)
2001 Vychodoceska obalovna s.r.o. (Чехия) Асфальтовый завод VS 240 (240 т/ч)	
2002 SSŽ a.s. OZ 6, OZ 3 (Чехия) Модернизация 2-х асфальтовых заводов	
2003 Skanska DS a.s. Hnevotin (Чехия) Асфальтовый завод VS 160 (160 т/ч) Skanska DS a.s. Paskov (Чехия) Асфальтовый завод VS 160 (160 т/ч) ОАО «Асфальтобетонный завод» Киев (Украина) Асфальтовый завод VS 200 (200 т/ч) Silnice Hradec Kralove a.s. (Чехия) Асфальтовый завод VS 160 (160 т/ч) Silnice a vlecky Zlin a.s. (Чехия) Асфальтовый завод VS 160 (160 т/ч)	

Головной офис

Чешская Республика, 602 00
г. Брно, ул. Штефаникова, 41
Тел.: +420 541 550 111 Факс: +420 541 550 555
www.alta.cz office@alta.cz

Представительство

Россия, 620075
г. Екатеринбург, ул. Пушкина, 25
Тел.: +7 (343) 253 05 66 Факс: +7 (343) 253 05 67
www.altacorp.ru altaural@altaural.ru

Головной офис

Чешская Республика, 602 00
г. Брно, ул. Штефаникова, 41
Тел.: +420 541 550 111 Факс: +420 541 550 555
www.alta.cz office@alta.cz

Представительство

Россия, 620075
г. Екатеринбург, ул. Пушкина, 25
Тел.: +7 (343) 253 05 66 Факс: +7 (343) 253 05 67
www.altacorp.ru altaural@altaural.ru