



РСО **РЕМ
САНТЕХ
ОТРЯД**

РЕМОНТ В УДОВОЛЬСТВИЕ!



PCO РЕМ
САНТЕХ
ОТРЯД

РЕМОНТ В УДОВОЛЬСТВИЕ!



**Качественный ремонт
квартир и ванных комнат**

**Мы – профессионалы.
Гарантия на все работы 2 года**



+7(495) 258•00•73

www.rso.ru



PCO **РЕМСАНТЕХ
ОТЯД**
РЕМОНТ В УДОВОЛЬСТВИЕ!

Сертификационный центр №1 головной,
Екатеринбург

RF ROSFIRM.ru
общероссийская сеть бизнес-порталов

Ремонтно
строительная компания
РЕМСАНТЕХОТЯД

Код предприятия на РосФирм
77.1130250

Рейтинг надежности



<http://rso.rosfirm.ru>

Действителен до 11.07.2013

Директор бизнес-портала РосФирм
Печатников М.И.



Международная
Система
Сертификации

СЕРТИФИКАТ

Издательского Дома «Глобл Медиа Стар»
и интернет-портала **GMSTAR.RU**

Выдан

ООО «РЕМСАНТЕХОТЯД»

в номинации

«КАЧЕСТВО, НАДЕЖНОСТЬ, ПРОФЕССИОНАЛИЗМ»

в сфере

«Ремонт квартир и офисов»

за качество предоставляемых товаров и услуг,
профессионализм сотрудников и надежность организации.

Генеральный директор
ООО «Глобл Медиа Стар»
Намазов Г.Б.

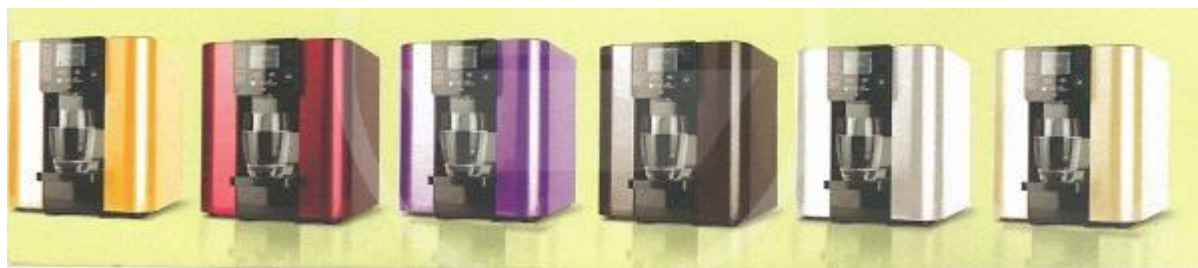
№7667Е
г. Москва
11 августа 2011 года





Станция очистки воды TrioBar – отличный подарок для клиентов компании РЕМСАНТЕХОТРЯД при заказе на капитальный ремонт квартиры, офиса, загородного дома или коттеджа.

Для каждой московской семьи, особое значение имеет вопрос потребления чистой питьевой воды, будь то городская квартира или загородный дом. От этого напрямую зависит наше здоровье и самочувствие. Перед тем, как купить фильтр для очистки воды задумайтесь, какая очистка воды лучше?



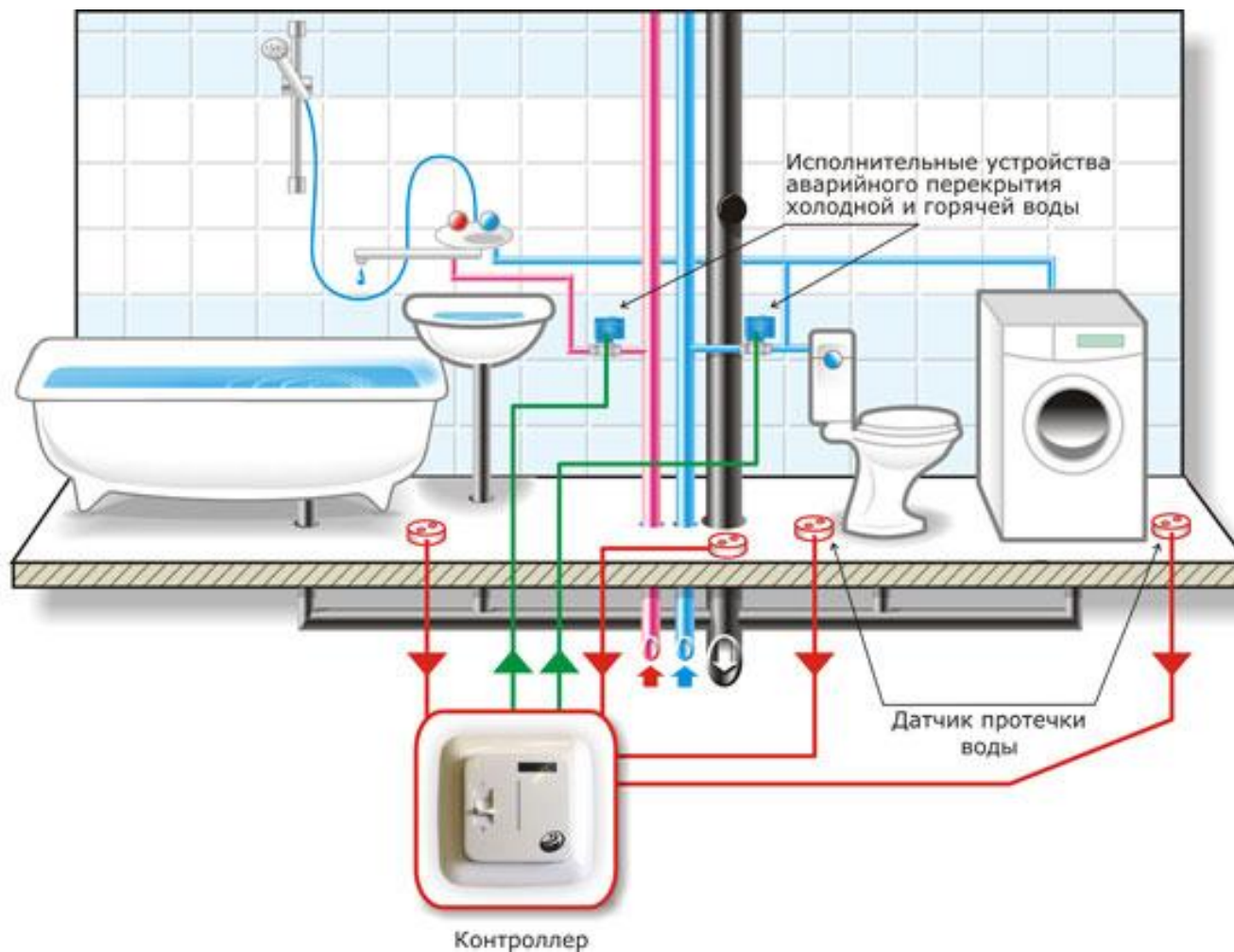
РЕМСАНТЕХОТРЯД, понимая, что для своих семей люди стараются приобретать всё самое лучшее, ДАРИТ устройство очистки воды клиентам, после ремонта квартиры, офиса или коттеджа под ключ! Мы хотим, чтобы радость от успешного окончания ремонта была дополнена приобретением в пользование высокотехнологичного прибора для очистки воды, такого, как новаторский Вотербар.



Аппарат для очистки воды Water bar – последняя разработка израильских учёных, вот что поможет решить вопрос бесперебойного потребления чистой питьевой воды.



Система защиты от протечек «Нептун»



PCSO РЕМ
САНТЕХ
ОТРЯД
РЕМОНТ В УДОВОЛЬСТВИЕ!



Монтаж труб подвода и слива воды

- Стояковые трубы демонтируются и сегментарно перебираются.
- Шаровые краны, фильтры грубой и тонкой очистки, компенсаторы давления предохраняющие вновь собранную систему труб от гидроударов являются необходимыми элементами монтажа.
- Монтаж раздаточных коллекторов позволит подвести к каждому месту разбора свою трубу холодной и горячей воды, что не только устранил перепад давления, но и позволит корректно проводить плановое обслуживание.
- На период летнего отключения воды, рекомендуем обдумать вопрос размещения проточного или накопительного водонагревателя.
- Установка повышающего насоса, зачастую, является залогом не только правильной работы полотенцесушителя, но и существенно повышает давление в системе со слабой подачей воды.



Проточный
водонагреватель



Накопительный водонагреватель



PCSO РЕМ
САНТЕХ
ОТРЯД
РЕМОНТ В УДОВОЛЬСТВИИ!



Монтаж труб подвода и слива воды



- Трубы подвода и слива убираются в стену.
- Устройством байпасного узла, обеспечивается возможность смонтировать полотенцесушитель, после укладки плитки в том месте, где им будет удобно пользоваться.
- Монтаж врезок под приборы учёта расхода воды позволит установить их, в дальнейшем, без разборки вновь созданной гидросистемы.
- Шумо и пароизоляция позволит эксплуатировать коммуникации согласно технологическим нормам.
- Не лишней может оказаться и система защиты от протечек.



Байпас

PCO

РЕМ
САНТЕХ
ОТРЯД

РЕМОНТ В УДОВОЛЬСТВИИ!

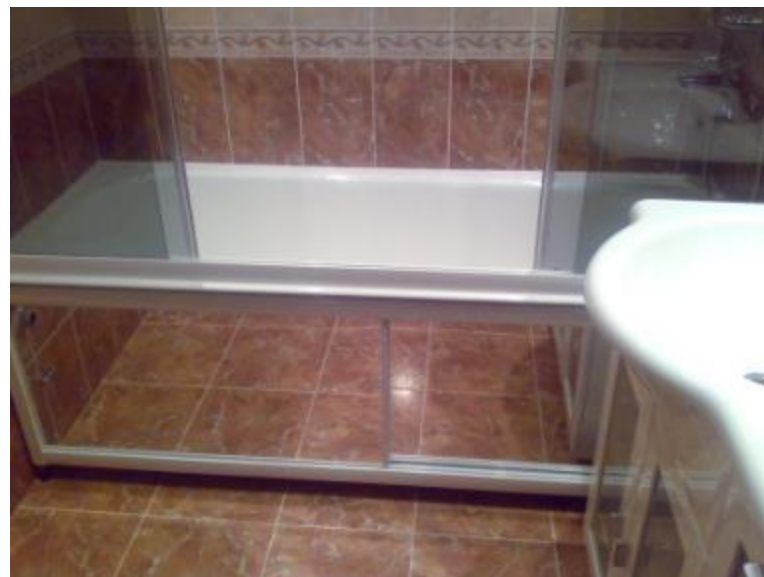


Облицовка плиткой



Декор и бордюр

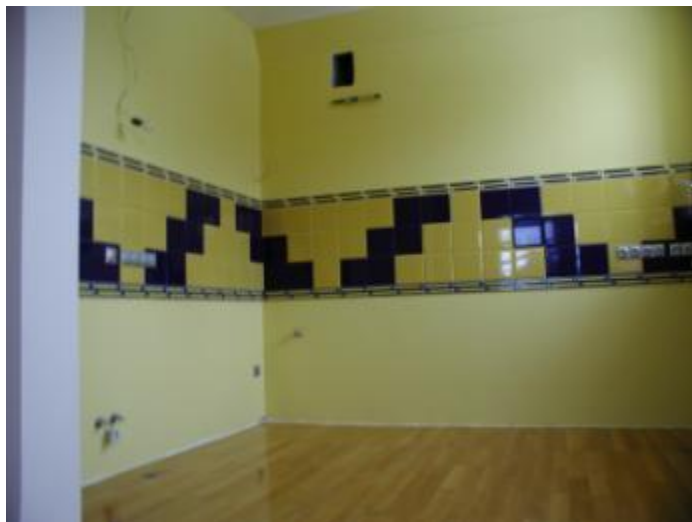
- Боковую часть ванны имеет смысл закрыть фасадным экраном. Доступ к обвязке будет обеспечен размещением лючка.



Раздвижной экран на ванной



Облицовка плиткой



Фартук на кухне

- В туалетной комнате собирается технический шкаф с доступом к вентильной разводке путём размещения люка-невидимки, обеспечивающего доступ для технического обслуживания и текущей эксплуатации.



Люк-невидимка и гигиенический душ



Облицовка плиткой



Диагональная укладка

- Техника монтажа плитки может быть различной. От применения прямой укладки до диагонального метода, от простейшего узора до поштучной укладки фрагментов смальты, от выпуклых бордюров и декоров до сборки сюжетных настенных и напольных панно.



Смальта



Электрика в ванной и туалете



Розетки для стиральной машины и водонагревателя

- Розетки на стиральную машину и фен будут специальные, влагозащищённые.
- Освещение, в дополнение к подсветке зеркала, может быть потолочным, настенным или комбинированным.
- Блок выключателей на входе в ванную комнату, тоже, как правило, меняется на новый. Дело вкуса, но лучше, если клавиши будут с подсветкой.



Распределительный щиток

- Вам решать, насколько необходимо устройство тёплого пола.
- Напротив, если вытяжные свойства вентиляционной системы не проходят простейшего теста, это напрямую говорит о необходимости монтажа принудительной вентиляции.
- Собранная электросистема тестируется на соответствие требованиям применяемым к помещениям с повышенной влажностью.



Потолочное освещение и принудительная вентиляция



Установка дверей



Двери в коридоре



Дверь в техническом шкафу



Распашные двери



PCO РЕМ
САНТЕХ
ОТРЯД
РЕМОНТ В УДОВОЛЬСТВИИ!



Матовое стекло
с аппликацией

- Если стена шире дверной коробки, мы либо подготовим к отделке плиткой дверные порты, либо смонтируем добор, который позволит разместить наличники на установочных местах.

- Рекомендуем выбирать двери с уже подготовленными установочными местами под петли и замки, в этом случае, монтаж пройдет гарантировано более безболезненно для лакокрасочного покрытия дверей.



Дверь с матовым стеклом



Раздвижная дверь



Пластиковый потолок в туалете

Подвесной потолок



Пластиковый потолок в ванной



Металлическая вагонка

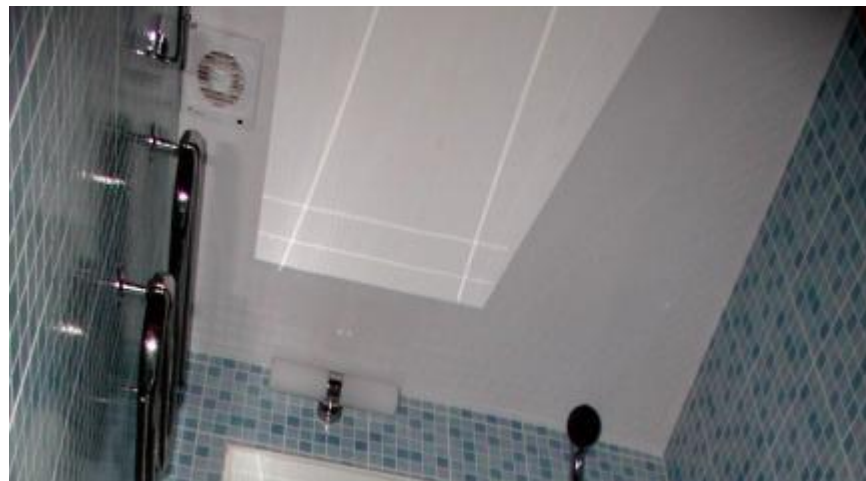
- Т.к. ванная комната это помещение повышенной влажности, мы не рекомендуем монтировать металлические панели на потолке. На металле неизбежно образуется конденсат, и когда он высыхает, окислы, которые содержатся в воде, в виде светлых пятен, остаются на поверхности потолка.
- Пластиковые, бесшовные панели, не имеют этого недостатка. Поэтому и широко применяются.



Металлическая зеркальная вагонка



PCSO РЕМ
САНТЕХ
ОТРЯД
РЕМОНТ В УДОВОЛЬСТВИИ!



Пластиковая бесшовная вагонка



Малярные работы

- Хорошо зачищенные от старой краски и обоев потолки, стены и русты – залог качественного выполнения последующих работ.
- Грунтовка, установка маяков, штукатурка Ротбантом, монтаж сетки или стеклохолста, работа Ветонитом и Шитроком, вместе со шлифовкой, является обычным технологическим перечнем операций в подготовке поверхностей к покраске или наклейке обоев.



Гостиная, ригель слева, отделан широким потолочным карнизом



Паркетная доска



Плинтус и дверной порт



Вход в детскую из гостиной через коридор



Кухня, комбинационная вставка сегмента из обоев



PCSO

**РЕМ
САНТЕХ
ОТРЯД**

РЕМОНТ В УДОВОЛЬСТВИЕ!



Малярные работы

- Сопряжения откосов с оконными рамами и подоконниками заделываются силиконом, для предотвращения растрескивания швов.
- Потолочные карнизы, размещённые по периметру потолка, розетки под люстры, элементы иного декора, могут подчеркнуть индивидуальность вашего стиля.



Ригели из гипсокартона



Фигурные конструкции из гипсокартона



Карниз



Розетка под люстру



PCO РЕМ
САНТЕХ
ОТРЯД
РЕМОНТ В УДОВОЛЬСТВИИ!



Электротехнические работы

- Использование кабелей повышенной степени защиты не только убережёт от излишнего электромагнитного излучения, но и позволит улучшить эксплуатационные свойства электросистемы.
- Используя спец. инструмент для резки штроб, наши мастера в кратчайшие сроки уложат сотни метров кабеля.



Распределительный щит



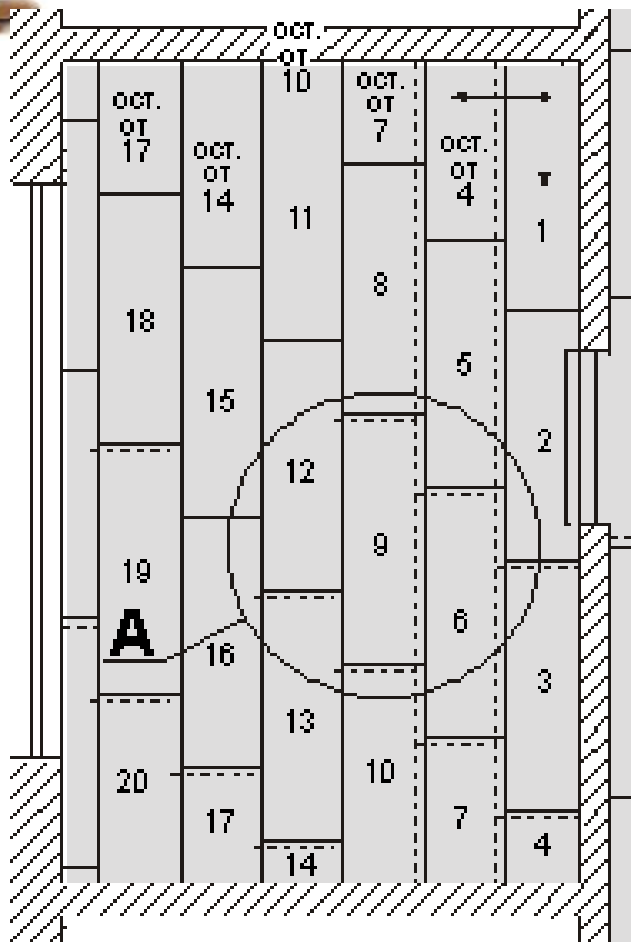
- Щиток управления монтируется внутри квартиры. После расчёта мощности потребления, автоматы, УЗО и дифавтоматы распределяются по группам – силовая и розеточная, группа освещения и слаботочных приборов.
- Соблюдение правил электробезопасности монтажных работ, позволяет без вопросов проводить согласование в Энергонадзоре.



Щиток в квартире



Устройство напольного покрытия



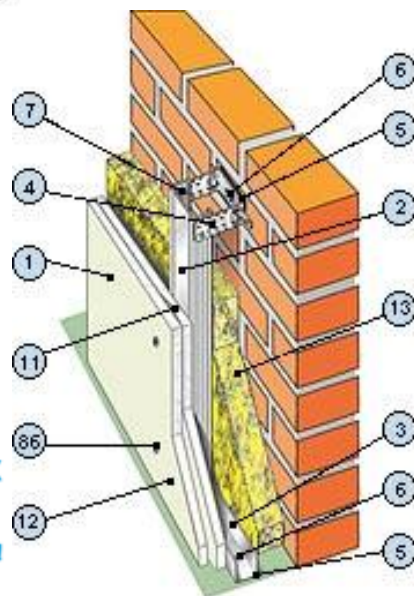
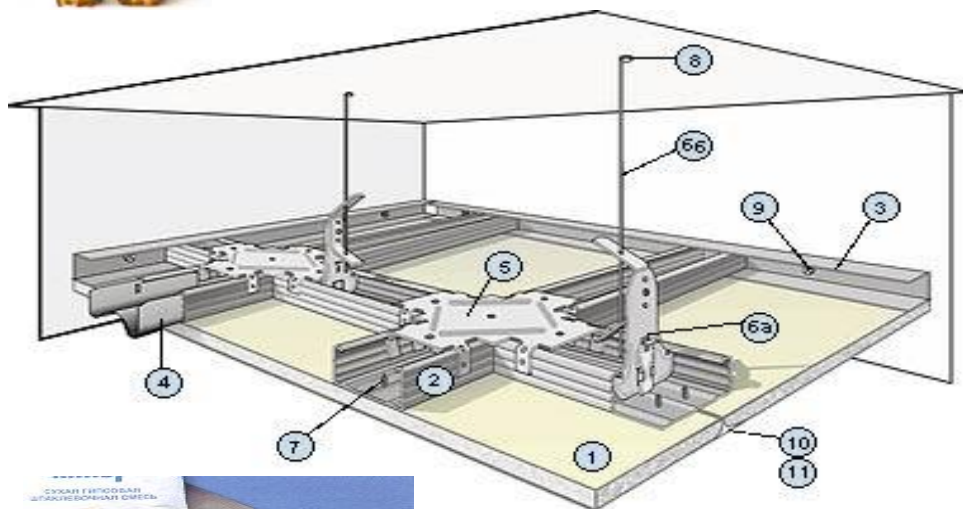
- Для выравнивания пола, мы используем технологию Тиги-Кнауф по применению сухой стяжки. Ряд преимуществ по скорости монтажа и улучшенным звукоизоляционным свойствам перед стяжкой из бетона, выводит данный вид стяжки на более высокий качественный уровень.
- На сухую стяжку можно монтировать любое напольное покрытие. Будь то керамическая плитка, ковролин, ламинат, паркетная доска и штучный паркет.
- Если это необходимо, на пол ванной комнаты и туалета делается гидроизоляция современными водостойкими материалами, с заходом на стены на 15 см.



PCSO РЕМ
САНТЕХ
ОТРЯД
РЕМОНТ В УДОВОЛЬСТВИИ!



Общестроительные работы



- Демонтаж перегородок производится спец. инструментом. Образовавшийся мусор вывозится силами компании в кратчайший срок.
- Погрузо-разгрузочные работы выполняют как работники складов, так и наши мастера на местах, которые, к тому же, уберут и текущий мусор с объекта, после окончания работ.
- Устройство проёма в несущей стене производится с монтажом усиления сварной швеллерной конструкцией.
- Межкомнатные перегородки монтируются из различных материалов, таких как кирпич, пенобетон, пазогребневые блоки, ГВЛ и, конечно, наиболее широко применяющийся гипсокартон. Варианты монтажа перегородок определяется как проектными условиями, так и целесообразностью применения тех или иных материалов.



PCSO РЕМ
САНТЕХ
ОТРЯД
РЕМОНТ В УДОВОЛЬСТВИИ!



Ремонт офисов



Кабинет руководителя



Комната отдыха

- Офис, это то место, где сотрудники, занятые повышением благосостояния компании, проводят большую, а иногда и лучшую часть своей жизни. Поэтому, к ремонту офиса нужно относиться ответственно, зная, что какой бюджет заложишь, такой результат и получишь.
- В нашем понимании, всё должно быть серьёзно. От профессионального монтажа электросистем, связи и видеонаблюдения, безукоризненной работы сантехнического оборудования и вентиляции, до отделки стен и потолков.
- Опытный руководитель, в чьи функции входит, в том числе, и распорядительная деятельность по выделению бюджета для подобного рода мероприятий, понимает, что всё вышеперечисленное и является составляющими успешной работы вверенного ему коллектива. Поэтому, ошибок он не делает.
- В договоре с сертифицированной организацией имеющей солидный опыт работы, закладывается сумма адекватная поставленным задачам по отделке и, если нужно, перепланировки помещений.



PCSO РЕМ
САНТЕХ
ОТРЯД
РЕМОНТ В УДОВОЛЬСТВИИ!



Отделка коттеджей



Теплоизоляция потолка



Утепление мансарды



Сантехнический узел



Отопительный котёл

Укрупнённый расчёт стоимости работ и материалов по строительству двухэтажного дома общей площадью 180 м²

Наименование работ	Ед. изм.	Объём/ кол-во	Цена, \$	Стоимость, \$
ФУНДАМЕНТНЫЕ РАБОТЫ				
Вынос осей, планировка, разработка участка под фундамент, выемка грунта	м ³	67	18	1206
Устройство щебёночного основания, гидроизоляция	м ²	180	9	1620
Устройство ленточного и столбчатого фундаментов	м ³	61	60	3660
ИТОГО:				6486
Применяемые материалы по разделу				
Бетон тяжёлый	м ³	61	62	3782
Щебень гранитный, песок	м ³	17	28	476
Арматура, гидростеклоизол и пр.	—	—	—	1150
ИТОГО:				5408
СТЕНЫ (КОРОБКА)				
Рубка стен из бревен, установка деревянных колонн	м ³	63	110	6930
Сборка каркасных наружных стен (2 этаж)	м ³	90	20	1800
Устройство перекрытий по рубленным стенам	м ²	180	9	1620
ИТОГО:				10 350
Применяемые материалы по разделу				
Пиломатериал (лес круглый, доска обрезная)	м ³	68	120	8160
ИТОГО:				8160
УСТРОЙСТВО КРОВЛИ				
Монтаж стропильной конструкции	м ²	210	12	2040
Настил покрытия из черепицы	м ²	210	8	1360
ИТОГО:				3400
Применяемые материалы по разделу				
Черепица цементно-песчаная BRAAS (Германия)	м ²	210	29	6090
Пиломатериал обрезной	м ³	6,8	120	816
ИТОГО:				6906
ИНЖЕНЕРНЫЕ СИСТЕМЫ				
Организация автономного водоснабжения (скважина)	—	—	—	900
Монтаж канализационной системы (септик)	—	—	—	3200
Сантехнические и электромонтажные работы	—	—	—	3300
ИТОГО:				7400
Применяемые материалы по разделу				
Септик «ОСИНА» (Россия)	Компл.	1	6700	6700
Котел газовый WIESSMANN (Германия)	Компл.	1	1900	1900
ИТОГО:				8600
ОТДЕЛОЧНЫЕ РАБОТЫ				
Монтаж межэтажной лестницы, столярные работы	—	—	—	8700
Малярные и облицовочные работы	—	—	—	5660
ИТОГО:				14 360
Применяемые материалы по разделу				
ГКЛ, пиломатериал, паркетная доска и пр.	м ²	320	16	9600
Плитка керамическая, смеси, краски, лаки	м ²	89	25	6800
ИТОГО:				16 400
ВСЕГО:				87 470



PCSO РЕМ
САНТЕХ
ОТРЯД
РЕМОНТ В УДОВОЛЬСТВИИ!



PCO РЕМ
САНТЕХ
ОТРЯД

РЕМОНТ В УДОВОЛЬСТВИЕ!



**Качественный ремонт
квартир и ванных комнат**

Мы – профессионалы.
Гарантия на все работы 2 года



+7(495) 258•00•73

www.rso.ru